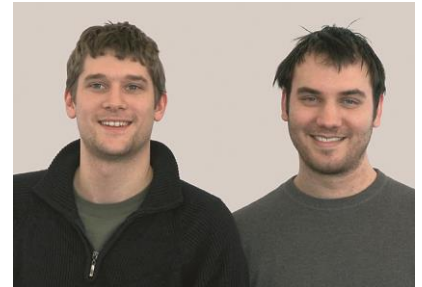


Composer / Editor für Adaptive Tests

Sprachkompetenzen werden mittels Tests erfasst. Bis anhin wurden solche Tests in Papierform durchgeführt. Diese Art von Tests hat neben sehr aufwendigem Korrekturarbeiten den weiteren Nachteil, dass lineare Abfolgen von Fragen nicht immer ein faires und genaues Resultat liefern. Als Abhilfe für diese Probleme sind computerbasierte adaptive Testverfahren ein bekanntes Mittel. In einem vorhergehenden Projekt haben wir eine webbasierte, adaptive Testengine entwickelt. Diese Testengine führt einen richtig definierten adaptiven Test mit dem Kandidaten durch. Ein Test besteht aus einem Set an Fragen, zusammen mit der Testlogik. Alle Komponenten eines Tests werden in einer XML-Datei vereint.

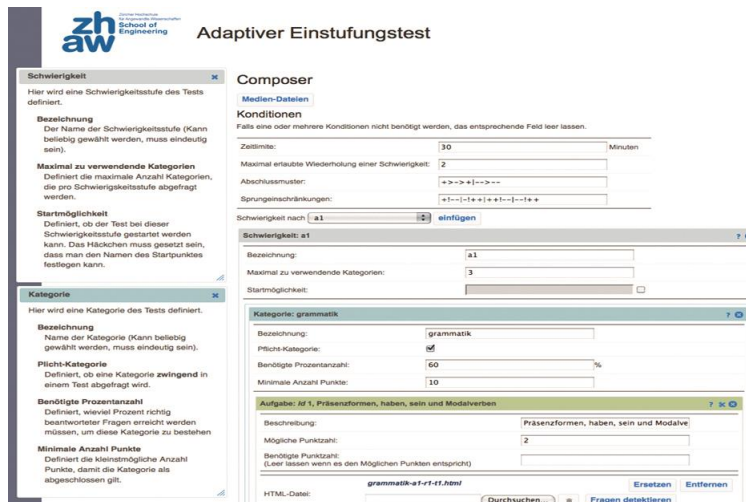
Das Notieren eines solchen Tests in XML ist ohne Informatik-Fachwissen kaum möglich. Im Zuge unserer Bachelorarbeit wurde dieses Problem mit Hilfe eines Online-Editors gelöst.

In Zusammenarbeit mit den Verantwortlichen vom Departement L wurde ein einfach zu bedienender Composer entwickelt, welcher die Strukturierung des XML-Formats reflektiert. Ein erstellter oder editierter Test wird dabei clientseitig mittels JavaScript und serverseitig mit PHP validiert. Durch diese Überprüfung wird sichergestellt, dass keine fehlerhaften Tests im System gespeichert werden. Bei der Implementation achteten wir auf aktuelle Webstandards. Die aktuellste Browsergeneration wird dabei vollumfänglich unterstützt.



Diplomierende
Fabian David Eriksson
Lukas Christian Spirig

Dozent
Eduard Mumprecht



Benutzeroberfläche des Composers. Die Struktur ist verschachtelt, angelehnt an den eigentlichen XML-Aufbau. Auf der linken Seite sieht man die ausgeklappten Hilfestellungen.