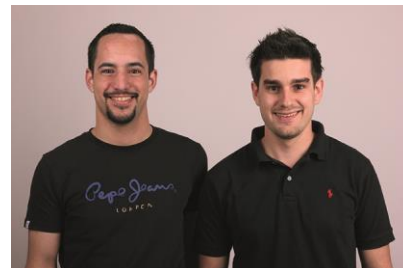


Teilkonzept Stadtbus Frauenfeld: Erschliessung Entwicklungsgebiet und S- Bahn-Haltestelle Langdorf

Das Quartier Langdorf im Osten der Stadt Frauenfeld entwickelt sich zu einem verdichteten und die Innenstadt ergänzenden Zentrum vorwiegend für Handel, Gewerbe und Industrie. Mit Hilfe von übergeordneten Instrumenten wie z.B. einem Richtplan und einem Agglomerationsprogramm wird auf diese Entwicklung Einfluss genommen. Erste Untersuchungen und Szenarien für die Entwicklung im betrachteten Gebiet wurden bereits von der Stadt Frauenfeld erarbeitet. Diese behandeln die Siedlungsentwicklung, Nutzungsverteilungen und Massnahmen, um die nötige Verkehrsinfrastruktur bereitzustellen. Frauenfeld braucht nun ein angepasstes Stadtbuskonzept für das Entwicklungsgebiet Langdorf, welches die vorhandenen Grundlagen ergänzt.

Ziel dieser Arbeit ist es, verschiedene Varianten zu erarbeiten, um eine optimale Erschliessung des Entwicklungsgebiets Langdorf durch den Stadtbus sicherzustellen. Zusätzlich gilt es, die geplante S-Bahn-Haltestelle Langdorf in das Stadtbusnetz einzugliedern. Aus den verschiedenen Varianten wird eine Bestvariante ausgearbeitet, welche unter anderem die Punkte Linienführung, Haltestellen, Umlaufplanung, Anschlussgewährleistung und Ressourcenbedarf behandelt. Der Problemlösungsprozess mit den allgemeinen Punkten Situationsanalyse, Zielformulierung, Lösungssuche, Bewertung und Entscheidung bildet das Gerüst dieser Arbeit. Auf Basis von Informationen aus den übergeordneten Instrumenten sowie aus einer örtlichen Begehung wird eine Situationsanalyse durchgeführt. Die daraus resultierenden Ziele bilden die Grundlagen für die Variantenentwicklung. Die Bewertung der Varianten erfolgt mittels Nutzwert-Kosten-Analyse. Die Bestvariante wird schliesslich durch eine Kombination von Stärken einzelner Varianten zusammengestellt.

In der vorliegenden Arbeit konnte eine Bestvariante ausgearbeitet werden, welche den Bahnhof Frauenfeld und die geplante S-Bahn-Haltestelle Langdorf als wichtige Knotenpunkte enthält. Aus verschiedenen in der Arbeit thematisierten Gründen ist bei der vorgeschlagenen Lösung weiteres Optimierungspotential vorhanden. Eine gute Zusammenarbeit zwischen allen beteiligten Partnern im Planungsprozess ist dabei von hoher Bedeutung.



Diplomierende
Simon Corcoy
Cedric Pascal De Silvestro

Dozierende
Erich Renner
Urs Hohl



Ein Stadtbus der Linie 5 Juch am Bahnhof Frauenfeld, mit welcher die Erschliessung des Entwicklungsgebiets Langdorf sichergestellt wird.



Die Linienführung der Bestvariante gewährleistet ideale Umsteigebeziehungen am Bahnhof Frauenfeld sowie an der geplanten S-Bahn-Haltestelle Langdorf