

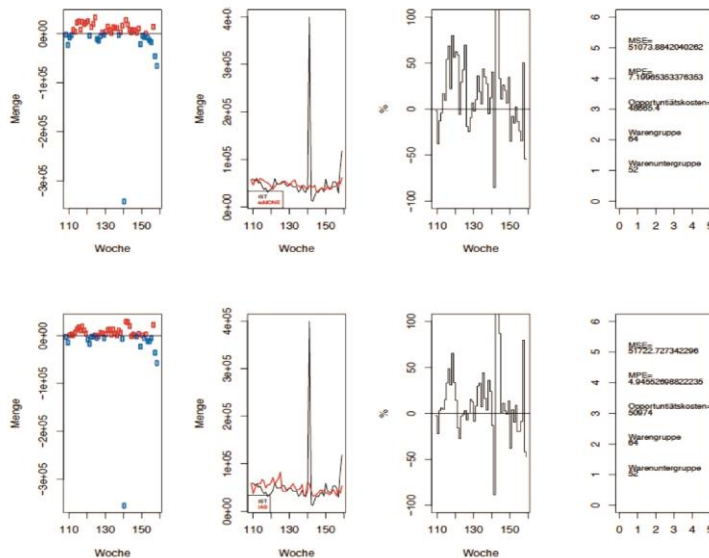
Sensitivitätsanalysen der Gesamtkosten in Abhängigkeit der Prognosegenauigkeit im Detailhandel

Diese Bachelorarbeit hat das Ziel, die Absatzprognosen zweier Firmen zu vergleichen und die Zusammenhänge der Kosten- bzw. der Gewinnentstehung zu verstehen. In einem ersten Teil dieser Arbeit werden die theoretischen Grundlagen der automatisierten Lagerhaltung beschrieben und erläutert. Nebst den verschiedenen Lagerhaltungssystemen werden die Bewertung von Absatzprognosen und die Berechnungen des Sicherheitsbestandes genauer erläutert. In einem zweiten Teil wird ein Simulations-Algorithmus, welcher die beiden Prognosen miteinander vergleicht und deren wichtigste Merkmale berechnet, betrachtet. Der Schwerpunkt beim Vergleich dieser zwei Prognosen wurde auf die Fehlkosten gesetzt. Weiter werden Artikel, die sehr hohe Kosten verursachen, mittels Warengruppenanalyse noch expliziter untersucht und beschrieben. Im letzten Teil werden Produkte der Bischofszell Nahrungsmittel AG analysiert. Hierbei wurde der Fokus auf die Verderblichkeit der Produkte gelegt. Eigens für dieses Problem wurde ein Algorithmus entwickelt, der verdorbene Produkte aussortiert und die Entsorgungskosten berechnet. Zum Schluss wurde eine umfassende Analyse über die gewonnenen Erkenntnisse durchgeführt.



Diplomierende
Michael Gämperli
Marco Siegenthaler

Dozent
Richard Bödi



Vergleich der beiden Prognose-Methoden bzgl. relativer und absoluter Prognosefehler.