

EFQM-Analyse und Data Excellence im Supply Chain Management

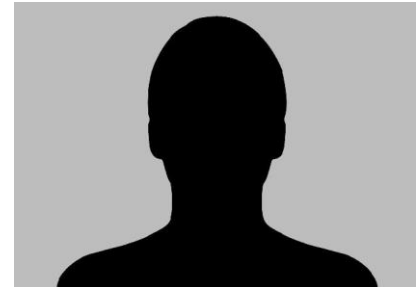
Die vorliegende praxisbezogene Arbeit adressiert das Potenzial von Data Excellence und Anwendungen im Bereich der Logistik. Der Begriff Data Excellence geht ursprünglich auf die Vision zurück, das Niveau von Daten zu heben und einen wertorientierten Ansatz zur Ermöglichung von Business Excellence zu betonen, meistens in Bezug auf Datenqualität. Des Weiteren steht Data Excellence für ein Rahmenwerk, durch dessen Umsetzung Organisationen in die Lage versetzt werden sollen, ihre eigenen Daten zu beherrschen, den damit verbundenen Aufwand zu minimieren und gleichzeitig diese Daten gewinnbringend einzusetzen. Demnach soll der Umgang mit Daten in einer Organisation 'exzellent' werden, indem ein Wandel hin zu einer datenorientierten Organisationskultur vollzogen wird.

Die Arbeit hat folgende Forschungsfrage als Grundlage:

- *Wie kann Data Excellence in der Organisation bewertet werden?*
- *Welche Ziele hinsichtlich Data Excellence müssen für die positive, effiziente Entwicklung verfolgt werden und wie können diese Ziele erreicht werden?*

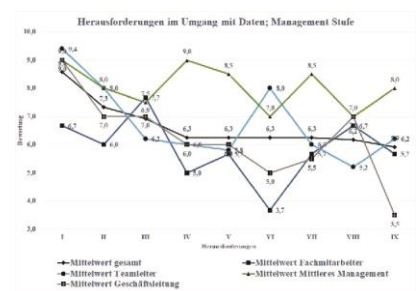
Die Studie bedient sich Methoden der European Foundation for Quality Management (EFQM). Konkret wird ein Self-Assessment durchgeführt, was einerseits zu einer kritischen Analyse des Ist-Zustandes der Business Excellence im Unternehmen führt, ob diese als herausragend Organisation bewertet werden kann. Andererseits als Voraussetzung für zukünftige Massnahmen und Strategien von Data Excellence dient. Dabei wird nach dem Leitfaden des SWISS EXCELLENCE FORUM vorgegangen. Des Weiteren wird mittels eines standardisierten Fragebogens die Herausforderungen im Umgang mit Daten im Unternehmen bewertet. Der Fragebogen verfolgt eine deduktive Vorgehensweise. Die aus dem Self-Assessment und Fragebogen abgeleiteten Ziele und Anforderungen, werden ins Data Excellence Modell von Competence Center Corporate Data Quality (CC CDQ) übertragen und Massnahmen daraus definiert.

In der Praxis adressiert die Arbeit Mitarbeitende die vor der Aufgabe stehen, ihre Unternehmung zu bewerten im Bereich Business sowie Data Excellence und dies in ihrer Organisation zu etablieren. Die Praktikabilität der Ergebnisse wird direkt an einem Team aus dem Bereich Logistik angewandt und unterstreichen den geschäftlichen Nutzen dieser Arbeit.

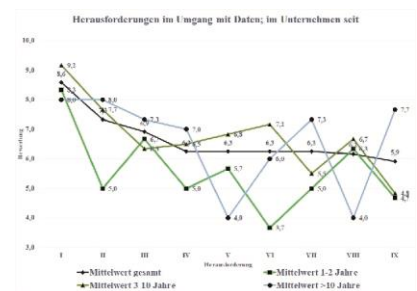


Diplomand/in
Dominic Koch

Dozent/in
Stefan Dingerkus



Herausforderungen im Umgang mit
Daten auf verschiedenen
Management-Stufen



Einfluss von Anzahl Jahre in der
Unternehmung auf die
Herausforderungen im Umgang mit
Daten